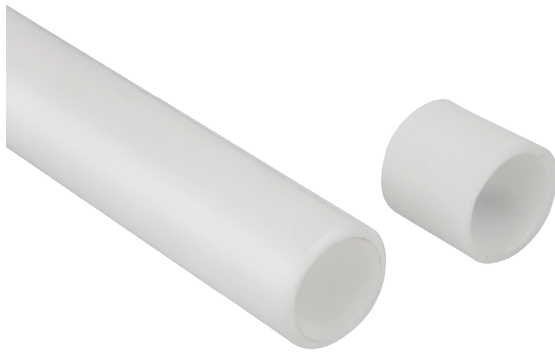


Соединительные трубки VEE-TU



Соединительные трубки VEE-TU

Конструкция

- Соединительная трубка в двух вариантах длины (17,8 мм и 200 мм)
- Соединительная трубка из FDA-совместимого материала полифенилсульфона (PPSU)

Пригодность для применения в конкретных отраслях промышленности

Применения

- Трубка как механическое и гидравлическое соединение стыков

Основные характеристики продукта

- Бесшланговое распределение вакуума и простая чистка вакуумных концевых захватов
- Труба длиной 17,8 мм соединяет отдельные узлы с минимальным интервалом
- Труба длиной 200 мм позволяет выполнять индивидуальную нарезку

Презентация продуктов мультимедиа

Средний

How-to-Video 03

Ссылка

<https://vimeo.com/147437579>

<https://vimeo.com/146367400>

